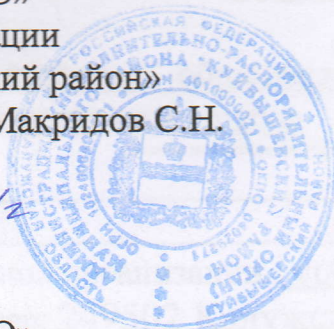


«СОГЛАСОВАНО»

Глава администрации
МР «Куйбышевский район»


Макридов С.Н.

дата 18.01.2021



«УТВЕРЖДАЮ»

Директор МКОУ
Бутчинская СОШ

Астахова М.М.

дата 18.01.2021



«СОГЛАСОВАНО»

Начальник ОГИБДД МОМВД
России «Кировский»
подполковник полиции


Демихов В.А.

дата 18.01.2021



ПАСПОРТ

дорожной безопасности образовательного учреждения

(типовой)

(наименование образовательного учреждения)

Муниципальное казённое общеобразовательное учреждение

Бутчинская средняя общеобразовательная школа

Общие сведения

Муниципальное казённое общеобразовательное учреждение Бутчинская средняя общеобразовательная школа
(Полное наименование образовательной организации)

Тип образовательной организации средняя общеобразовательная школа
Юридический адрес: 249502 Калужская область, Куйбышевский район, с. Бутчино, Школьная д.11

Фактический адрес: 249502 Калужская область, Куйбышевский район, с. Бутчино, Школьная д.11

Руководители образовательной организации:

Директор (заведующий) Астахова Маргарита Михайловна 8
(48457)2-41-49

Заместитель директора
по учебной работе Чугунова Людмила Владимировна 8
(48457)2-41-49

Заместитель директора
по воспитательной работе Минкина Елена Николаевна 8 (48457)2-41-49

Ответственные работники
муниципального органа
образования Заведующий отделом образования администрации
МР «Куйбышевский район» Лукьянова Зоя Дмитриевна

Ответственные от
Госавтоинспекции

(телефон)
Старший государственный инспектор ДПС ОГИБДД МО. Калужский капитан полиции Плещинская Ю.С.

Ответственные работники
за мероприятия по профилактике
детского травматизма
Е.Н. 8 (48457)2-41-49

заместитель директора по ВР Минкина

Руководитель или ответственный
работник дорожно-эксплуатационной
организации, осуществляющей
содержание улично-дорожной
сети (УДС)*

Руководитель или ответственный
работник дорожно-эксплуатационной
организации, осуществляющей
содержание технических средств
организации дорожного
движения (ТСОДД)* _____

Количество обучающихся (учащихся, воспитанников) 59 обучающихся
Наличие уголка по БДД _____ имеется, лестничный пролет, 2
этаж _____

(если имеется, указать место расположения)

Наличие класса по БДД _____ нет _____

(если имеется, указать место расположения)

Наличие автогородка (площадки) по БДД _____ нет _____

Наличие автобуса в образовательной организации _____ нет _____

(при наличии)

автобуса)

Владелец автобуса _____ нет _____

(ОО, муниципальное образование и др.)

Время занятий в образовательной организации:

1-ая смена: 9 час. 00 мин. – 14 час. 55 мин. (период)

2-ая смена: нет . (период)

внеклассные занятия: 14 час. 00 мин. – 18 час. 00 мин. (период)

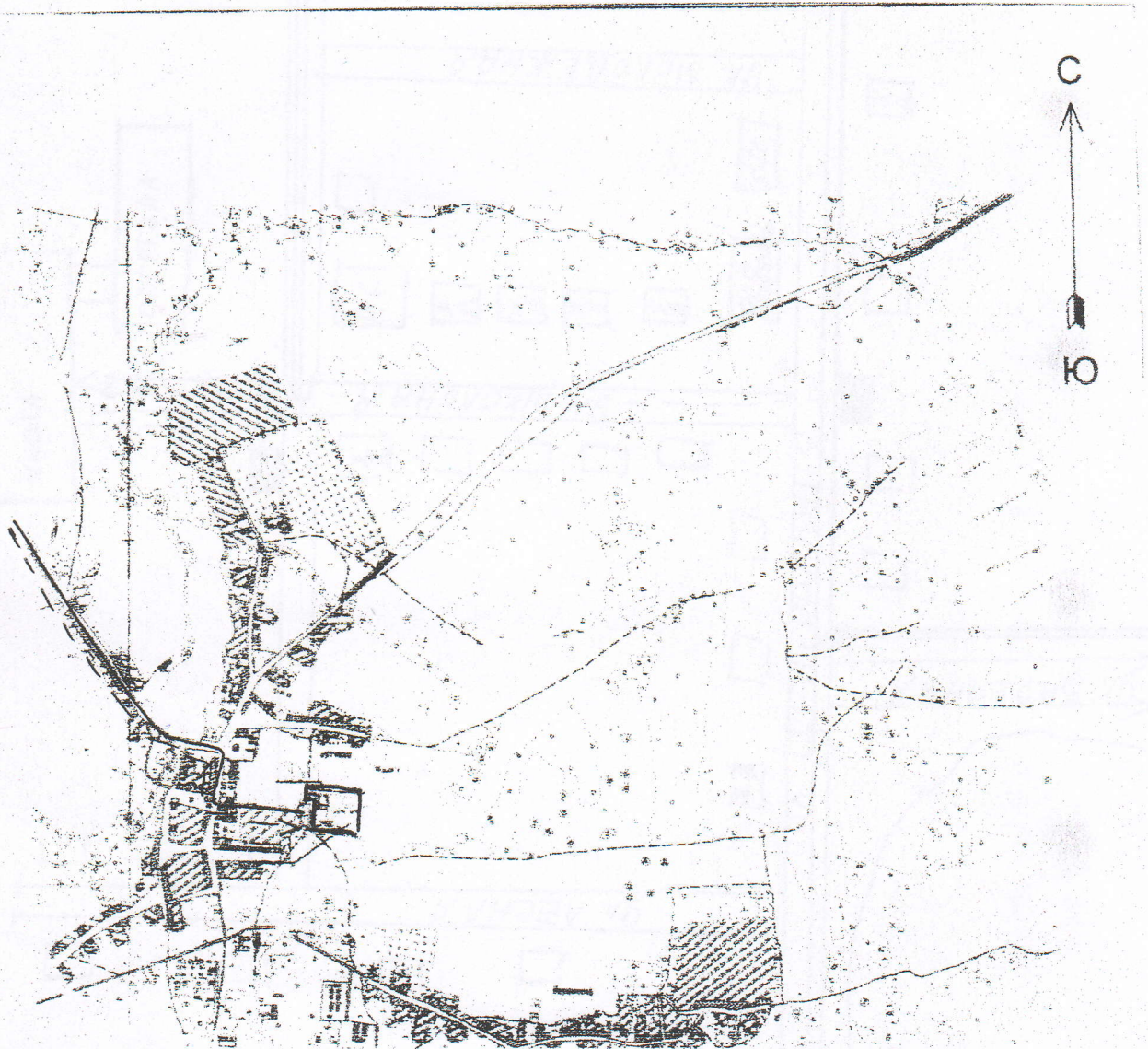
Телефоны оперативных служб:

01-пожарная часть

02- полиция

03- скорая помощь.

Приложение №1



☐ - школа

---> - дорога от школы до п. Бетлиша.

